

MUSÉE D'ART ET D'HISTOIRE

GALERIE D'ART

Fiche visite " Mythes et mythologie "

PRÉSENTATION DE LA VISITE :





De la description à l'histoire du mythe, les élèves découvrent les différentes œuvres mythologiques du musée. Cette visite, qui vise à identifier et reconnaître des scènes de la mythologie, invite également les élèves à s'interroger sur l'inspiration des artistes et la représentation qu'ils font des mythes.

DURÉE DU PARCOURS : 1h

Le déroulement ci-dessous présente une visite complète qui peut durer plus d'une heure. Il est possible de choisir tout ou partie de ces thèmes.

NIVEAUX CONCERNÉS : CM1 – CM2 – Collège

DÉROULEMENT DE LA VISITE :

Salle	Œuvres abordées	Commentaires
Salle 2	 <p data-bbox="505 579 821 625"><i>L'Age d'or</i> Pierre-Charles Trémolières, 1740</p>	<ul data-bbox="854 422 1438 478" style="list-style-type: none"> • Analyse de l'œuvre, présentation des quatre âges et explication des symboles cachés.
Salle 2	 <p data-bbox="505 919 821 968"><i>La Tragédie</i> Pierre-Charles Trémolières, 1736</p>	<ul data-bbox="854 688 1468 909" style="list-style-type: none"> • Analyse des quatre allégories de Trémolières (<i>La Musique, La Poésie, La Tragédie et La Comédie</i>) en lien avec les Muses, filles de Zeus et Mnémosyne. • Observation des œuvres, interprétation par les élèves et analyse par la médiatrice.
Salle 4	 <p data-bbox="565 1352 821 1402"><i>Pan et Syrinx</i> Nicolas Bertin, XVIII^e siècle</p>	<ul data-bbox="854 1171 1321 1203" style="list-style-type: none"> • Présentation du récit mythologique
Salle 3	 <p data-bbox="558 1835 821 1881"><i>Portrait de femme en Diane</i> Jean-Marc Nattier, 1735</p>	<ul data-bbox="854 1612 1370 1675" style="list-style-type: none"> • Observation et description d'un portrait mythologique.

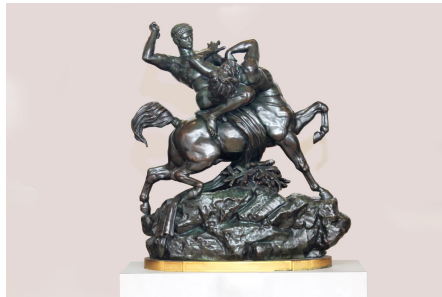
Salle 3



Hercule et Omphale
Noël Hallé, 1759

- Présentation d'Hercule : le personnage, son histoire, sa personnalité.

Salle 5



Thésée combattant le centaure Biénor
Antoine Barye, 1849

- Présentation de Thésée : le personnage, son histoire, sa personnalité.
- L'interprétation d'un récit des *Métamorphoses* par un artiste romantique.