

Le parcours tactile en galerie d'Art

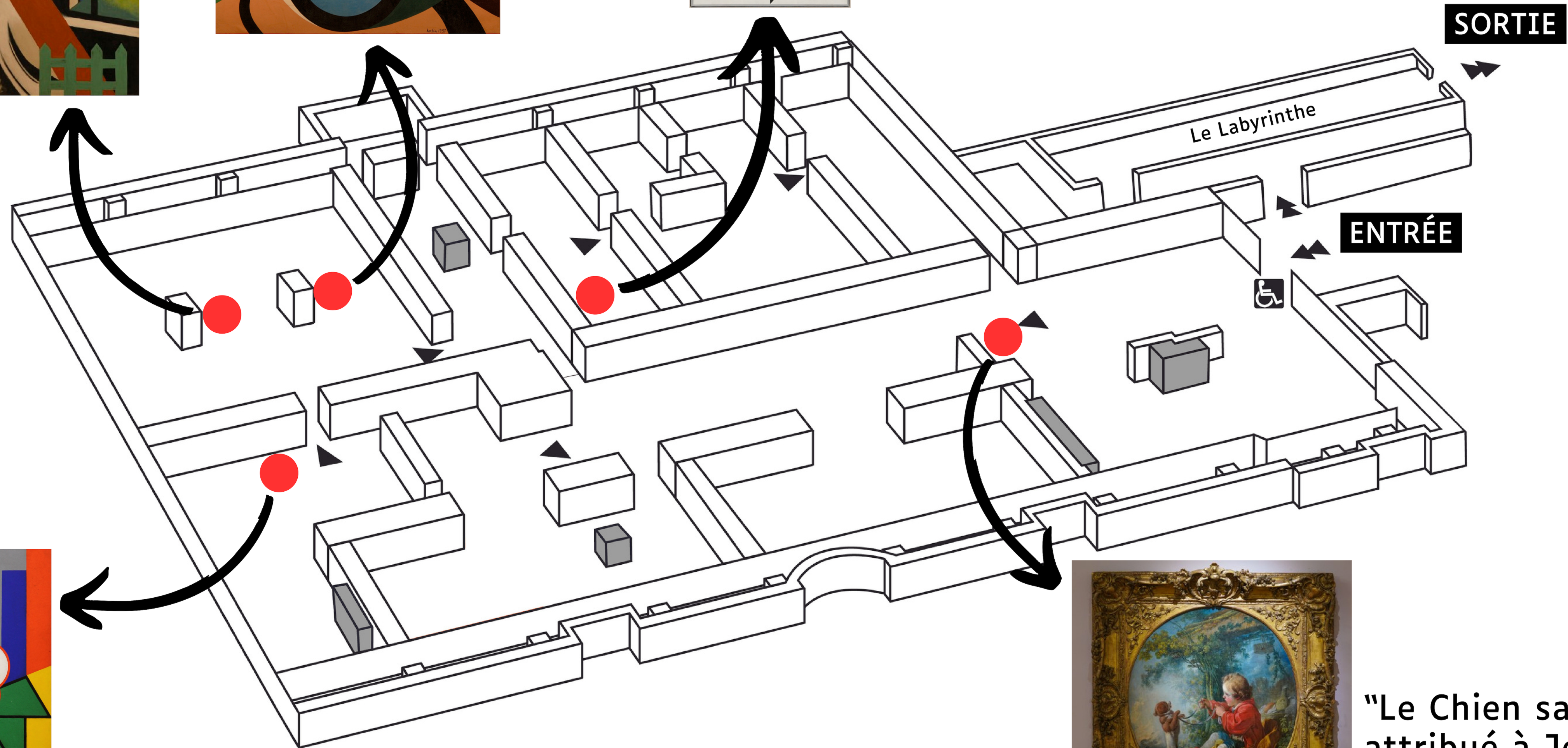
"Le Train va vite"
Félix Aublet
1937



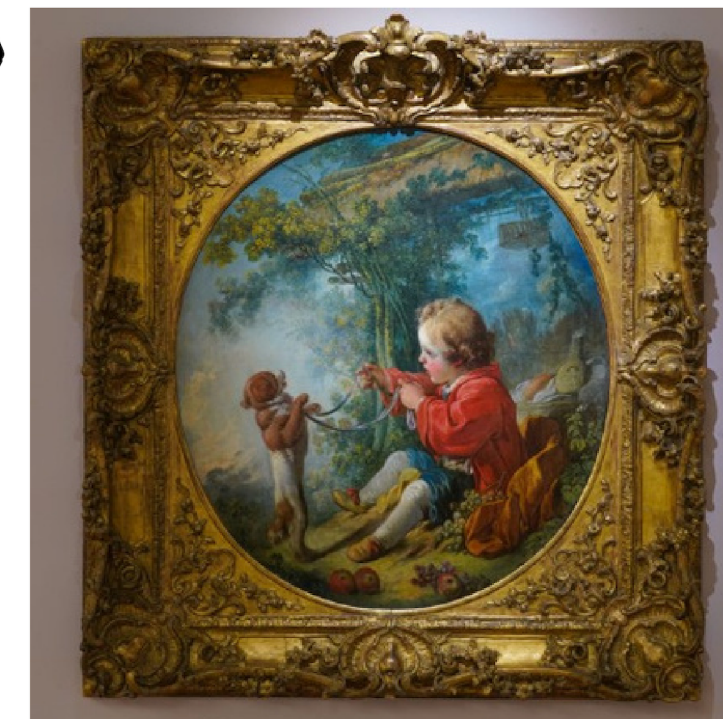
"Mouvements internes"
Auguste Herbin
1937



"Bi-Citra"
Victor Vasarely
1968



"Stilleven Bloemen"
Lou Loeber
1928



"Le Chien savant"
attribué à Jean-Honoré
Fragonard
1753-1754