



Musées
de Cholet



Entrez dans
l'interaction

PROGRAMME MARS > AOÛT 26

CHOlet®
agglomération

L'ENTRÉE AUX
MUSÉES DE CHOLET
EST GRATUITE LE SAMEDI
DU 1^{ER} OCTOBRE
AU 31 MAI



Musées
de Cholet



JANVIER 2026

RÉDACTION | Musées de Cholet

CONCEPTION GRAPHIQUE ET MISE EN PAGE
Direction de la Communication - Cholet, Ville et Agglomération

COUVERTURE | Exposition couleurs d'enfance
© M. GUILLEZ

LES EXPOSITIONS

Couleurs d'enfance p. 3
Couleurs d'enfance 2 - De bas en hauts p.5
Cœur/poumons p.6
Dialogues 5 p. 7

LES ÉVÉNEMENTS

Tout ça pour cent ! p.8
La Nuit des Musées p.11
Rendez-vous aux jardins p.12
Réouverture du Musée d'Art p.13

LES RENDEZ-VOUS

Les conférences p.14
Animations p.16
Visites guidées p.19
Visites guidées de l'été p.20
Musées Hors les murs p.21
L'autre actu des musées p.22

Infos pratiques p.23



© MUSÉES DE CHOLET



© MUSÉES DE CHOLET

(SMALL COUTURE 9) Couleurs d'enfance

Le 9^e volet du cycle d'expositions *Small couture*, qui se déroule exceptionnellement au Musée d'Art, est consacré à la couleur dans le vêtement d'enfant du XVIII^e siècle à nos jours. Il fait suite à l'acquisition, en 2024, d'une collection de mode enfantine de quelque 800 vêtements et accessoires collectionnés précisément pour leurs coloris unis et leurs motifs.

La gravure, la photographie puis le cinéma ont diffusé jusqu'au milieu du XX^e siècle des images en deux couleurs, qui ont modelé une vision de la mode adulte ou enfantine en noir et blanc.
.../...

JUSQU'AU
5 JUILLET

Musée
d'Art

RÉGION
PAYS
DE LOIRE



Or, l'acquisition de la collection Grassat révèle un prisme de couleurs tout à fait inattendu dans la mode enfantine.

Couleurs d'enfance explore de manière ludique le rôle symbolique de la couleur dans le vêtement et donne ainsi des indications sur l'enfant, son statut social, son genre ou encore son âge... Ces codes, loin d'être figés, évoluent au fil du temps.

Si l'exposition s'appuie en grande partie sur la collection Grassat et sur celle du Musée du Textile et de la Mode, elle s'enrichit aussi de tableaux et de tenues d'enfants empruntés à des musées partenaires. Des figurines et éléments de culture populaire s'invitent également dans cette vision colorée de l'univers enfantin.

VISITES GUIDÉES

SAMEDI 11 AVRIL à 15h

SAMEDI 20 JUIN à 15h

SAMEDI 4 JUILLET à 15h

SANS RÉSERVATION - PLACES LIMITÉES

Visites incluses dans le tarif d'entrée



© DIRECTION DE LA COMMUNICATION

VISITE GUIDÉE POUR LES FAMILLES

(Enfants à partir de 7 ans)

MERCREDI 15 AVRIL à 15h

GRATUIT SUR RÉSERVATION
collections-musees.cholet.fr

Parcours ludique (p. 16)

À partir du **SAMEDI 11 AVRIL**

FOCUS

SAMEDI 23 MAI à 19h et 20h
(Nuit des musées)

INFORMATIONS

02 72 77 23 22

(SMALL COUTURE 9)
Couleurs d'enfance 2
De bas en hauts

L'acquisition d'une très importante collection de mode enfantine en 2024, plus de 800 pièces, est à l'origine de l'exposition *Couleurs d'enfance*, actuellement présentée au Musée d'Art.

En écho à cette exposition, le Musée du Textile et de la Mode propose de découvrir les accessoires de cette collection : chaussures, chapeaux ou encore tuyaux de modestie ou queue d'écrevisse...

Elle offre une magnifique chronologie de l'évolution de la tenue des enfants du XIX^e siècle à nos jours.



© MUSÉES DE CHOLET

Collections MdTM



© MUSÉES DE CHOLET

**DU 14 MARS
AU 1^{ER} NOVEMBRE**

**Musée du Textile
et de la Mode**

INFORMATIONS

02 72 77 22 50

FOCUS

**SAMEDIS 14 MARS
ET 25 AVRIL** à 15h

SAMEDI 23 MAI à 22h et 23h
(Nuit des musées)

SAMEDI 6 JUIN à 15h
(Rendez-vous aux jardins)

DIMANCHE 7 JUIN à 11h
(Rendez-vous aux jardins)

**MARDIS 21 JUILLET
ET 25 AOÛT** à 15h

SANS RÉSERVATION,
PLACES LIMITÉES

MERCREDI 18 MARS à 15h
(pour les enseignants)

SUR RÉSERVATION
collections-musees.cholet.fr

*Visites incluses dans
le tarif d'entrée*

Visites Mix'Âges (p. 17)

**JEUDI 16 AVRIL ET
MARDI 7 JUILLET** à 14h30



DU 8 AVRIL AU 3 MAI

Musée du Textile
et de la Mode

INFORMATIONS

02 72 77 22 50

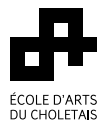
Cœur / poumons

Exposition des élèves de la classe préparatoire
de l'École d'Arts du Choletais
Promotion 2025 - 2026

Durant le mois d'avril 2026, alors que les élèves précisent leurs choix d'orientation en écoles supérieures d'arts, le musée accueille l'exposition *Cœur/Poumons*, en écho à l'étape charnière que constitue une classe préparatoire.

Les étudiants de la classe préparatoire de l'École d'Arts du Choletais proposent une exposition au Musée du Textile et de la Mode qui résonne avec l'identité et l'histoire du lieu. Une approche sensible s'intègre à l'espace et dialogue entre passé et présent. La scénographie met en avant les réalisations des étudiants. Les objets en céramique semblent habiter les lieux.

Ce projet à vocation pédagogique permet une mise en situation concrète des étudiants et les confronte aux contraintes liées à l'exposition.



ÉCOLE D'ARTS
DU CHOLETAIS

DU 8 MAI AU 5 JUILLET

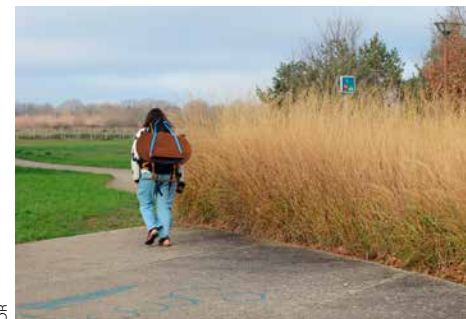
Musée du Textile
et de la Mode

INFORMATIONS

02 72 77 22 50

Dialogues 5

Diplômés de l'École supérieure d'Art et de Design TALM¹, Marie Ramat et Malo Lemonnier dialoguent avec le musée en exposant plusieurs œuvres, sur deux parcours distincts.



DR

Marie Ramat

Se mettre en mouvement, c'est faire sortir le design de son atelier pour aller à la rencontre des territoires et de leurs habitants.

Marie Ramat est une designer qui explore les territoires à travers une pratique ancrée dans l'expérience du terrain. Elle conçoit des projets en dialogue direct avec les lieux qu'elle traverse.

Son travail met en résonance l'expérience du déplacement avec une démarche de fabrication qui s'y adapte. Elle arpente les bords de Loire, transformant le chantier en performance : une pratique nourrie par la traversée des paysages et les rencontres avec les habitants.

Le déplacement corporel devient chez elle une méthode à part entière. Il influence et inspire la création d'outils et de mobiliers éphémères, conçus en réponse aux situations vécues, aux usages observés et aux lieux traversés.



DR

Malo Lemonnier

Dans sa forme première, l'interstice minéralisé, présent dans les milieux urbains, apparaît comme une ouverture sur un monde souterrain, camouflé par des couches de bitume et de goudron. En émerge une invitation à s'affranchir des limites entre intérieur et extérieur, autant dans l'espace que dans l'intimité de nos pensées et notre imaginaire. Le travail de Malo Lemonnier s'inscrit dans cet espace d'entre-deux.

Des formes surgissent d'un humus biomécanique, résidus de vie humaine, déchet, roche, racine, tuyaux, câbles, et se retrouvent absorbées dans une esthétique où la distinction entre l'existant artificiel et l'existant organique devient floue.

Cette vie végétale qui ne parle pas nous interroge sur le regard que nous portons à nos propres structures urbaines et à notre environnement.

EN PARTENARIAT AVEC L'ÉCOLE D'ARTS DU CHOLETAIS
ET L'ÉCOLE SUPÉRIEURE D'ART ET DE DESIGN TALM D'ANGERS.



ÉCOLE D'ARTS
DU CHOLETAIS



Tout ça pour 100 !

À l'occasion du centenaire de la naissance de François Morellet, de nombreuses institutions se rassemblent pour un hommage à l'une des figures majeures de l'art contemporain, à l'initiative du Centre Pompidou. Présent dans les plus grandes collections publiques françaises ainsi que dans de nombreuses collections institutionnelles internationales, Morellet a également investi durablement l'espace public avec plus d'une centaine d'œuvres visibles dans nos villes – sur des façades, dans des jardins, des gares ou sur des places.

Grâce à la liberté et l'humour avec lesquels il s'est emparé du vocabulaire de l'abstraction géométrique, il a su créer un dialogue vivant entre l'art, l'architecture et le public. En écho à la rétrospective François Morellet, *100 pour cent*, présentée au Centre Pompidou-Metz, un vaste programme national est initié par le Centre Pompidou, en collaboration avec le Studio Morellet, la galerie Mennour qui représente l'artiste et de nombreuses institutions partenaires.

Ce projet d'envergure se déploie dans toute la France à travers des accrochages inédits, des redécouvertes d'œuvres figurant dans les collections et dans l'espace public, ainsi qu'un ensemble de rencontres, conférences et un colloque international. L'objectif : réinterroger l'héritage de Morellet, sa place dans l'histoire de l'art, son rapport au patrimoine et à l'architecture, et l'influence qu'il continue d'exercer sur les artistes contemporains.



4 angles 90° et 3 de 120°
François Morellet

À l'occasion de cet anniversaire, le Musée d'Art se joint à ces nombreuses institutions en programmant deux événements dédiés à l'artiste choletais.

Le premier aura lieu le jour même de l'anniversaire de sa naissance, le 30 avril, lors d'une soirée particulière, ponctuée par plusieurs temps forts et prélude à l'exposition événement intitulée *Morellet 100 % néons* qui se déroulera au Musée d'Art du 19 septembre 2026 au 28 février 2027.



Erik Verhagen



Erik Orsenna

Deux conférences seront animées respectivement par Erik Verhagen, professeur en Histoire de l'Art contemporain, auteur d'écrits sur le plasticien et l'autre par Erik Orsenna, écrivain, membre de l'Académie française et proche de l'artiste.

L'œuvre *4 trames : 30° - 60° - 120° - 150°*, initialement exposée dans la salle des fêtes de Cholet en 1973, sera réinstallée dans le hall du musée pour l'occasion.

Enfin, plusieurs œuvres de l'artiste, prêtées par le Studio Morellet, seront présentées exceptionnellement dans le musée. Le public pourra découvrir l'ensemble de ces œuvres lors de portes ouvertes **les jeudi 30 avril, samedi 2 et dimanche 3 mai**. Pour l'occasion, l'entrée du musée sera gratuite.

Conférences d'Erik Verhagen et Erik Orsenna

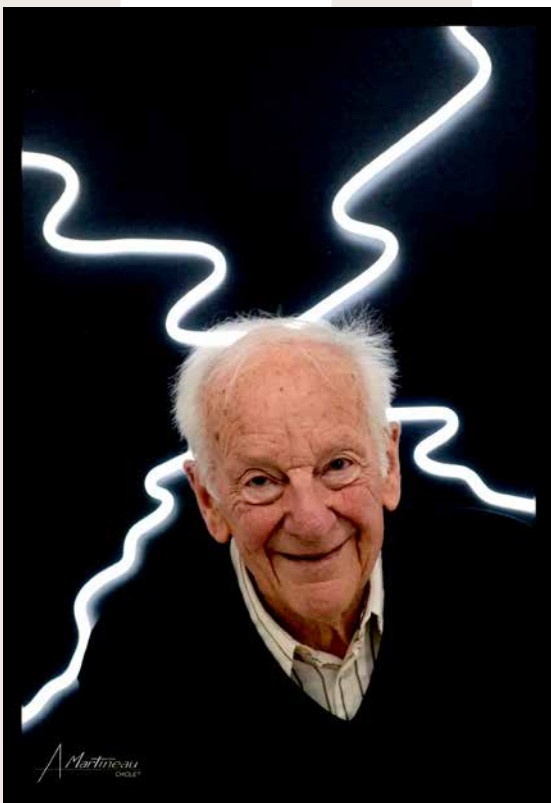
JEUDI 30 AVRIL à 18h
au Théâtre St-Louis

(Merci d'arriver un quart d'heure avant le début des conférences)

SUR RÉSERVATION À PARTIR DU 2 AVRIL :
collections-musees.cholet.fr

INFORMATIONS

02 72 77 23 22



© ALAIN MARTINEAU

François Morellet est présent dans les collections du Musée d'Art, qui possède 26 de ses œuvres. Outre la salle qui lui est consacrée, dès l'entrée du bâtiment une intégration architecturale accueille le public et lui fait imaginer un plan incliné entre les poteaux du hall d'accueil.

Artiste autodidacte et originaire de Cholet, il entre dans l'usine de jouets familiale qu'il dirige jusqu'en 1975. En marge de son activité professionnelle, il peint en amateur des œuvres figuratives d'abord, avant de glisser rapidement vers l'abstraction géométrique.

En 1952, il met au point ses systèmes, sortes de règles du jeu qui dictent son processus de création. Cet art systématique, qui implique des contraintes, lui permet de garder un maximum d'objectivité pour réaliser ses œuvres.

La rigueur des mathématiques et de la géométrie lui offre un terrain de jeu qu'il n'aura de cesse d'explorer. À la fin des années 1950, il introduit le hasard comme principe central et expérimente les innombrables manières de jouer avec le nombre Pi et ses décimales. Il utilise également les numéros de l'annuaire téléphonique du Maine et Loire et crée ainsi une de ses œuvres emblématiques⁽¹⁾.

Dans les années 1960, Morellet participe au Groupe de Recherche d'Art Visuel (GRAV), un collectif d'artistes⁽²⁾ créateur du *Labyrinthe*, œuvre interactive exposée au Musée d'Art.

Après 1970, il crée des œuvres de plus en plus dépouillées et réalise aussi un grand nombre d'intégrations architecturales.

En 2010, Morellet est le deuxième artiste à avoir une œuvre de son vivant au musée du Louvre avec l'inauguration d'une installation permanente in situ intitulée *L'esprit d'escalier*.

Il s'éteint à Cholet en 2016.

Un événement organisé dans le cadre de la célébration du centenaire de la naissance de François Morellet à l'initiative de l'Estate Morellet et du Centre Pompidou.



(1) Répartition aléatoire de 40 000 carrés, 50 % rouge et 50 % bleu suivant les chiffres pairs et impairs de l'annuaire téléphonique du Maine-et-Loire
 (2) Francisco Sobrino, Horacio Garcia Rossi, Julio Le Parc, Yvaral et Joël Stein

La Nuit des musées

SAMEDI 23 MAI de 18h à minuit

Musée d'Art

Musée d'Histoire



© SHUTTERSTOCK



Showcase au musée

Depuis 2024, la classe de M.A.O du conservatoire du Choletais, avec ses élèves confirmés, propose un concert au cœur du Musée d'Art et du Musée d'Histoire de Cholet. Au programme cette année : électro, rap, chanson... et initiation M.A.O pour rendre la musique et la culture accessibles à toutes et tous.

INITIATION/DÉCOUVERTE M.A.O

de 19h à 19h20 et de 20h30 à 20h50

CONCERT de 19h30 à 20h et de 21h à 21h30

FOCUS SUR

Couleurs d'enfance (p. 3)

à 19h et 20h

Parcours ludique (p. 16)

Tout au long de la soirée

ENTRÉE GRATUITE

INFORMATIONS

02 72 77 23 22



Musée du Textile et de la Mode

FOCUS SUR

Couleurs d'enfance 2 (p. 5)

à 22h et 23h

ENTRÉE GRATUITE

INFORMATIONS

02 72 77 22 50

Programmation à venir sur collections-musees.cholet.fr



© ÉTIENNE UZAMBEARD

**SAMEDI 6 ET
DIMANCHE 7 JUIN**

**Musée du Textile
et de la Mode**



Rendez-vous aux jardins

ENTRÉE GRATUITE

INFORMATIONS

02 72 77 22 50

À l'occasion de cet événement national, le musée ouvre ses portes tout au long du week-end. Partez à la découverte de l'exposition *Couleurs d'enfance 2*, visitez l'ancienne blanchisserie de la rivière Sauvageau ou bien déambulez dans le jardin de plantes à fibres et tinctoriales !

Pour rythmer ce week-end :

	Sam 6 juin	Dim 7 juin
Visite guidée du jardin des plantes à fibres et tinctoriales		15h
Focus sur l'exposition <i>Couleurs d'enfance 2</i>	15h	11h
Visites du pollinarium sentinelle	De 15h à 17h	De 15h à 17h

AGENDA

PROGRAMME

MARS > AOÛT 26

MARS

DATE	HEURE	ANIMATION	LIEU	PAGE
Sam 7	à 14h30	Conférence de Diane	MA	p. 14
Dim 8	à 15h	Conférence performance de Clémence Canet	MA	p. 15
Sam 14	à 15h	Ouverture de l'exposition <i>Couleurs d'enfance 2</i> Focus sur l'exposition <i>Couleurs d'enfance 2</i>	MTM	p. 5
Mer 18	à 15h	Focus sur l'exposition <i>Couleurs d'enfance 2</i> pour les enseignants	MTM	p. 5
Sam 21	à 15h	Conférence d'Amélie Lerasle	MA MH	p. 15

Visites guidées *De la fibre à l'étoffe, l'histoire d'un territoire*
au Musée du Textile et de la Mode les dimanches 8 et 22 mars à 15h.

AVRIL

DATE	HEURE	ANIMATION	LIEU	PAGE
Sam 4	à 14h30	Conférence de Diane	MA	p. 14
Lun 6		Jour férié, musées ouverts		
Mer 8		Ouverture de l'exposition <i>Cœur/poumons</i>	MTM	p. 6
Mer 8		Fermeture du Musée d'Art pour travaux jusqu'au 11 juillet		
Sam 11	à 15h	Visite guidée de l'exposition <i>Couleurs d'enfance</i>	MA	p. 3
Mer 15	à 15h	Visite guidée de l'exposition <i>Couleurs d'enfance</i> pour les familles	MA	p. 3
Jeu 16	à 14h30	Visite Mix'Âges	MTM	p. 17
Dim 19		Carnaval, MA/MH fermés		
Sam 25	à 14h30 à 15h	Conférence de Diane Focus sur l'exposition <i>Couleurs d'enfance 2</i>	MA MTM	p. 14 p. 5
Jeu 30	à 18h	Tout ça pour 100 ! Portes ouvertes du Musée d'Art	MA MA	p. 8 p. 9

Visites guidées *De la fibre à l'étoffe, l'histoire d'un territoire*
au Musée du Textile et de la Mode les dimanches 12 et 26 avril à 15h

MAI

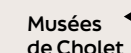
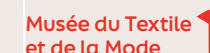
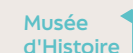
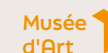
DATE	HEURE	ANIMATION	LIEU	PAGE
Ven 1^{er}		Jour férié, Musées fermés		
Sam 2		Portes ouvertes du Musée d'Art	MA	p. 9
Dim 3		Portes ouvertes du Musée d'Art Fermeture de l'exposition <i>Cœur/poumons</i>	MA MTM	p. 9 p. 6
Ven 8		Jour férié, Musées ouverts		
		Ouverture de l'exposition <i>Dialogues 5</i>	MTM	p. 7
Jeu 14		Jour férié, Musées ouverts		
Sam 23		Nuit des musées	MC	p. 11
Lun 25		Jour férié, Musées ouverts		
Sam 30	à 15h	Visite guidée <i>Des origines de Cholet à la Grande Guerre</i>	MH	p. 19

Visites guidées *De la fibre à l'étoffe, l'histoire d'un territoire*
au Musée du Textile et de la Mode les dimanches 10 et 24 mai à 15h

JUIN

DATE	HEURE	ANIMATION	LIEU	PAGE
Sam 6		Rendez-vous aux jardins	MTM	p. 12
Dim 7		Rendez-vous aux jardins	MTM	p. 12
Sam 20	à 15h	Visite guidée de l'exposition <i>Couleurs d'enfance</i>	MA	p. 3
Sam 27	à 15h	Visite guidée <i>Des origines de Cholet à la Grande Guerre</i>	MH	p. 19

Visites guidées *De la fibre à l'étoffe, l'histoire d'un territoire*
au Musée du Textile et de la Mode les dimanches 14 et 28 juin à 15h



AGENDA

JUILLET

DATE	HEURE	ANIMATION	LIEU	PAGE
Sam 4	à 15h	Visite guidée de l'exposition <i>Couleurs d'enfance</i>	MA	p. 3
Dim 5		Fermeture de l'exposition <i>Couleurs d'enfance</i>	MA	p. 3
		Fermeture de l'exposition <i>Dialogues 5</i>	MTM	p. 7
Mar 7	à 14h30	Visite Mix'Âges	MTM	p. 17
Mer 8	à 15h	Visite guidée <i>De la fibre à l'étoffe, l'histoire d'un territoire</i>	MTM	p. 20
Jeu 9	à 15h	Atelier en famille	MTM	p. 18
Sam 11		Réouverture du Musée d'Art Portes-ouvertes du Musée d'Art	MA	p. 13
Dim 12		Portes-ouvertes du Musée d'Art		
Mar 14		Jour férié, Musées ouverts		
Mer 15	à 15h	Visite guidée <i>De la fibre à l'étoffe, l'histoire d'un territoire</i>	MTM	p. 20
Jeu 16	à 15h	Atelier en famille	MTM	p. 18
Ven 17	à 10h30	Atelier en famille	MA	p. 18
Mar 21	à 15h	Focus sur l'exposition <i>Couleurs d'enfance 2</i>	MTM	p. 5
Mer 22	à 15h	Visite guidée <i>De la fibre à l'étoffe, l'histoire d'un territoire</i>	MTM	p. 20
Jeu 23	à 15h	Atelier en famille	MTM	p. 18
Ven 24	à 15h	Visite guidée <i>Du figuratif à l'abstrait</i>	MA	p. 20

Visites guidées *De la fibre à l'étoffe, l'histoire d'un territoire*
au Musée du Textile et de la Mode les dimanches 12 et 26 juillet à 15h

AOÛT

DATE	HEURE	ANIMATION	LIEU	PAGE
Sam 15		Jour férié, Musées ouverts		
Mar 25	à 15h	Focus sur l'exposition <i>Couleurs d'enfance 2</i>	MTM	p. 5
Mer 26	à 15h	Visite guidée <i>De la fibre à l'étoffe, l'histoire d'un territoire,</i>	MTM	p. 20
Jeu 27	à 15h	<i>Des origines de Cholet à la Grande Guerre</i>	MH	p. 20
Ven 28	à 15h	Visite guidée <i>Du figuratif à l'abstrait</i>	MA	p. 20

Visites guidées *De la fibre à l'étoffe, l'histoire d'un territoire*
au Musée du Textile et de la Mode les dimanches 9 et 23 août à 15h

Réouverture du Musée d'Art



**SAMEDI 11 ET
DIMANCHE 12 JUILLET**

Musée
d'Art

Portes ouvertes du Musée d'Art

Lors de ce moment privilégié, le Musée d'Art dévoile au public un parcours repensé dans lequel de nouvelles œuvres s'intègrent aux anciennes. Un nouvel espace dédié à l'art contemporain permet d'exposer les œuvres d'artistes comme Vera Molnár, Olivier Petiteau ou encore Antoine Birot et donne un nouveau souffle au parcours de visite.

ENTRÉE GRATUITE

INFORMATIONS

02 72 77 23 22



Les conférences de Diane

© MUSÉES DE CHOLET

Musée d'Art

Le Musée d'Art propose un cycle de conférences en lien avec l'exposition temporaire *Couleurs d'enfance*.

Avec Diane Gouard, historienne de l'Art

Le rose, absolument fabuleux !

Romantique, frivole ou provocateur : le rose ne laisse jamais indifférent. Délicat ou éclatant, le rose s'adapte aux goûts d'une époque, à ses hiérarchies sociales, à ses systèmes de représentation. Cette conférence propose d'explorer l'usage de cette couleur paradoxale, bien loin des clichés contemporains qui voudraient la réduire à une teinte "girly".

SAMEDI 7 MARS à 14h30

Fantaisies florales

De l'Égypte antique à l'esthétique kawaiï, les fleurs parcourent l'histoire des images selon des formes infinies dictées par les époques et les cultures. Des raffinements rococo aux stylisations Art Nouveau, les motifs floraux se déclinent sans cesse, jusqu'à envahir les œuvres pop de Murakami. Parfois associés à des symboliques qu'ils distillent discrète-

ment, ces ornements sont surtout l'occasion de mettre en avant la virtuosité et l'inventivité des artistes. Cette conférence explore l'usage du motif floral dans l'art et les arts décoratifs, de l'univers le plus élégant à l'ultra-kitsch.

SAMEDI 4 AVRIL à 14h30

Figures de l'enfance : naissance d'un sujet

Longtemps absente de la scène artistique, la figure de l'enfant émerge véritablement dans la peinture occidentale à partir du XVIII^e siècle. Sous l'impulsion des philosophes des Lumières, l'enfance devient un objet d'attention que les artistes traduisent par une profusion de portraits d'enfants, mais aussi de scènes intimes, tendres ou morales. Cette conférence propose un parcours sensible et iconographique à travers les représentations de l'enfance, de l'âge des Lumières au tournant du XX^e siècle.

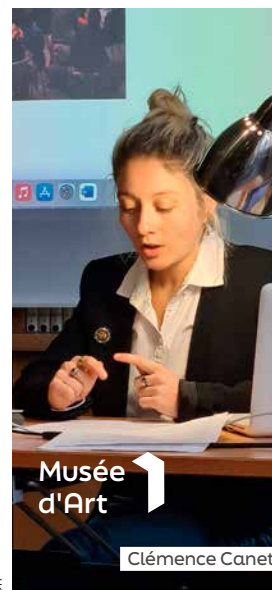
SAMEDI 25 AVRIL à 14h30

SANS RÉSERVATION - PLACES LIMITÉES

GRATUIT

INFORMATIONS

02 72 77 23 22



Musée d'Art

Clémence Canet

Journée Internationale des Droits des Femmes

Conférence-performance

À l'occasion de la journée internationale des droits des femmes, l'artiste-chercheuse Clémence Canet propose une conférence-performance au cours de laquelle elle commentera certaines œuvres du musée à l'aune des combats menés pour l'égalité des genres. Il s'agira d'interroger les représentations véhiculées dans les œuvres tout en interrogeant la façon dont on peut en parler.

DIMANCHE 8 MARS à 15h

SUR RÉSERVATION
collections-musees.cholet.fr
GRATUIT



Musée d'Art

Musée d'Histoire

La couture domestique en France de 1870 à 1900, une affaire de femmes

À la fin du XIX^e siècle, la couture domestique, pratiquée par les femmes, est bien plus qu'un loisir. Elle leur permet d'acquérir des savoir-faire utiles tout en répondant aux attentes sociales de leur époque. À travers des images, des manuels et des patrons, cette conférence explorera les formes d'apprentissage de la couture et les normes de féminité qui y étaient associées. Derrière cette activité quotidienne, se dessine un univers mêlant dimensions économiques et familiales, traditions et innovations techniques.

Conférence proposée par les Amis du Musée du Textile et de la Mode.

Par Amélie Lerasle, diplômée en histoire de l'Université d'Orléans

SAMEDI 21 MARS à 15h

SANS RÉSERVATION - PLACES LIMITÉES

GRATUIT

INFORMATIONS

02 72 77 23 22



Parcours ludique



Rouge, bleu, vert... Que symbolisent ces couleurs ? Pourquoi les petits enfants portaient-ils du blanc ? Explorez l'exposition *Couleurs d'enfance*, observez, manipulez et découvrez la mode enfantine à travers les siècles !

Musée d'Art

À PARTIR DU SAMEDI 11 AVRIL

Aux heures d'ouverture du musée

À PARTIR DE 7 ANS

INFORMATIONS

02 72 77 23 22

Visites mix'Âges

Musée du Textile et de la Mode

De bas en hauts

Lors de cette animation, les familles découvrent l'exposition *Couleurs d'enfance 2* en participant à une courte visite guidée suivie d'un atelier.

JEUDI 16 AVRIL à 14h30

MARDI 7 JUILLET
à 14h30

POUR LES FAMILLES

À PARTIR DE 7 ANS

DURÉE : 1H30

GRATUIT

SUR RÉSERVATION :
collections-musees.cholet.fr

La présence d'un adulte est obligatoire durant toute la durée de l'animation.

INFORMATIONS

02 72 77 22 50



Ateliers en famille

TARIF : 5€ PAR FAMILLE
SUR RÉSERVATION :
collections-musees.cholet.fr

La présence d'un adulte est obligatoire durant toute la durée des animations.

Musée
d'Art

Du regard au dessin : initiation au dessin d'observation

Venez exercer votre regard lors d'un atelier en extérieur pour appréhender les bases du dessin d'observation. Découvrez ainsi que l'on dessine souvent ce que l'on sait et pas ce que l'on voit !

VENDREDI 17 JUILLET

de 10h30 à 11h30

**POUR LES FAMILLES
AVEC ENFANT(S) À PARTIR DE 7 ANS**

RENDEZ-VOUS À L'ACCUEIL DU MUSÉE.

Prévoir un crayon de bois et une gomme ainsi que des vêtements adaptés à une assise au sol dans le parc. Support fourni (cadeau !)

L'atelier sera annulé en cas de mauvais temps.

INFORMATIONS

02 72 77 23 22



© MUSÉES DE CHOLET

Musée du Textile
et de la Mode

Le Musée du Textile et de la Mode propose 3 ateliers durant ces vacances d'été. Petits et grands partagent un moment privilégié !

Teinture végétale

JEUDI 9 JUILLET de 15h à 16h

Découverte des ruches du jardin

JEUDI 16 JUILLET de 15h à 16h

Impressions végétales

JEUDI 23 JUILLET de 15h à 16h

**POUR LES FAMILLES AVEC ENFANT(S)
À PARTIR DE 6 ANS**

INFORMATIONS

02 72 77 22 50



© JEAN-BAPTISTE ÉVARD

Visites guidées

SANS RÉSERVATION - PLACES LIMITÉES

Visites incluses dans le tarif d'entrée

Musée du Textile
et de la Mode

Visites guidées assurées bénévolement par les guides de l'Association des Amis du Musée du Textile et de la Mode (AMTM).

De la fibre à l'étoffe, l'histoire d'un territoire

Cette visite propose de découvrir l'histoire de l'industrie textile choletaise et le processus de transformation d'une fibre en étoffe.

À 15h LES DIMANCHES :

- 8 ET 22 MARS
- 12 ET 26 AVRIL
- 10 ET 24 MAI
- 14 ET 28 JUIN
- 12 ET 26 JUILLET
- 9 ET 23 AOÛT

INFORMATIONS

02 72 77 22 50

L'AMTM peut aussi assurer des visites guidées payantes, sur réservation, le week-end pour les groupes constitués.

Pour plus d'informations sur les disponibilités et les modalités pratiques, écrire à l'adresse suivante : museedutextiledecholet@gmail.com



Musée
d'Histoire

Des origines de Cholet à la Grande Guerre

Cette visite propose une découverte de l'Histoire de Cholet et de sa région, de l'époque gallo-romaine jusqu'à la Première Guerre mondiale, en passant par les Guerres de Vendée.

À 15h LES SAMEDIS :

- 30 MAI
- 27 JUIN

INFORMATIONS

02 72 77 23 22

Visites guidées de l'été

SANS RÉSERVATION - PLACES LIMITÉES

Visites incluses dans le tarif d'entrée



© ÉTIENNE LIZAMBARD

Musée du Textile et de la Mode

De la fibre à l'étoffe, l'histoire d'un territoire

Cette visite propose de découvrir l'histoire de l'industrie textile choletaise et le processus de transformation d'une fibre en étoffe.

MERCREDIS 8, 15, 22 JUILLET ET 26 AOÛT à 15h

FOCUS SUR

Couleurs d'enfance 2

MARDIS 21 JUILLET ET 25 AOÛT à 15h

INFORMATIONS

02 72 77 22 50

Musée d'Histoire

Des origines de Cholet à la Grande Guerre

Cette visite propose une découverte de l'Histoire de Cholet et de sa région, de l'époque gallo-romaine jusqu'à la Première Guerre mondiale, en passant par les Guerres de Vendée.

VENDREDI 27 AOÛT à 15h

Musée d'Art

Du figuratif à l'abstrait

Dans le parcours renouvelé du Musée d'Art, cette visite propose une découverte de l'évolution de l'Art du XVIII^e au XXI^e siècle, des œuvres rococos de Pierre-Charles Trémolières à l'abstraction géométrique de François Morellet.

VENDREDI 24 JUILLET à 15h

VENDREDI 28 AOÛT à 15h

INFORMATIONS

02 72 77 23 22

Les musées Hors les murs



© ERIC GOURET

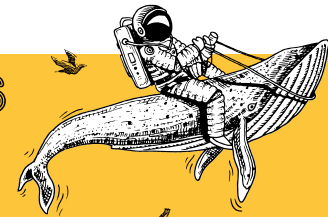
Jumelage

Les Musées de Cholet ont lancé à l'automne 2025 un projet de jumelage avec le quartier Jean Monnet, pour les trois années à venir, subventionné par la Direction Régionale des Affaires Culturelles des Pays de la Loire.

Premiers partenaires du projet, le centre socioculturel K'léidoscope et l'école élémentaire Charlotte et Emily Brontë vont ainsi bénéficier d'ateliers avec l'artiste nantais Éric Gouret, ainsi que de visites spécifiques dans les deux musées.

Rendez-vous dans le prochain programme ou sur collections-musees.cholet.fr pour découvrir les dates et lieux des restitutions.

ITINÉRANCES



SAISON CULTURELLE DANS NOS COMMUNES

Pour cette cinquième saison, l'exposition *Points de vue* s'installe à Maulévrier, **du 1^{er} juin au 12 juillet 2026**. Un temps fort, gratuit et ouvert à toutes et tous, est prévu le 14 juin. Au programme : visite guidée de l'exposition et atelier de photographie argentine animé par Nomad Periskop !

Issus des collections des Musées de Cholet, les 6 duos de photographies exposés traitent chacun d'une thématique différente comme le paysage, le corps ou encore l'architecture.



PROGRAMME COMPLET SUR CHOLET.FR



© MUSÉES DE CHOLET

Les œuvres en goguette

Plusieurs pièces des collections du Musée d'Art partent en goguette dans les prochains mois !

Jan et Joël Martel au Musée Zadkine à Paris

Le Musée d'Art prête, le temps d'une exposition, la maquette du bas-relief *L'île d'Avalon* des frères Martel. L'année 1925 est une étape importante pour les deux frères qui furent sollicités pour décorer plusieurs pavillons lors de l'Exposition des arts décoratifs et industriels. *L'île d'Avalon* est l'un des deux bas-reliefs qu'ils créent pour l'occasion.

Cette œuvre est présentée **jusqu'au 12 avril 2026** au Musée Zadkine à Paris dans le cadre de l'exposition *Zadkine Art Déco*.



L'île d'Avalon / Jan et Joël Martel
Coll. Musée d'Art

Le Chien savant au Musée Fragonard de Grasse

Pour célébrer le centenaire de la Maison Fragonard à Grasse et la création de la Fondation Fragonard, le musée Jean-Honoré Fragonard organise une exposition dédiée à la petite enfance dans la peinture de l'artiste, intitulée *Jean-Honoré Fragonard, l'enfant chéri de Grasse*.

Le Chien savant, appelé également *Le Petit éducateur*, œuvre de l'artiste exposée au sein du Musée d'Art, y sera présentée, **du 19 juin au 18 octobre 2026**.



Le Chien savant
Jean-Honoré Fragonard
Coll. Musée d'Art

Musée d'Art / Musée d'Histoire

27 avenue de l'Abreuvoir - 49300 Cholet
Tél : 02 72 77 23 22
museearthistoire@choletagglomeration.fr

Musée du Textile et de la Mode

rue du Docteur Roux - 49300 Cholet
Tél : 02 72 77 22 50
museetextile@choletagglomeration.fr

OUVERT DU MERCREDI AU SAMEDI

de 10h à 12h et de 14h à 18h et le dimanche de 14h à 18h
(sauf le 1^{er} janvier, le 1^{er} mai et le 25 décembre)

Du 1^{er} octobre au 31 mai, gratuit le samedi

En juillet et août : ouverture supplémentaire
le mardi au Musée du Textile et de la Mode.

TARIFS 2026

- Individuel : **5 €**
- Carte Cezam : **2,50 €**
- Groupe de 12 à 30 personnes : **3,50 €**
- Groupe de plus de 30 personnes : **3 €**
- Visite guidée : **60 €** pour les groupes non scolaires jusqu'à 40 personnes
(un guide par tranche de 40 personnes)
- Billet commun : **7 €**
- Abonnement annuel tous musées : **15 €**

collections-musees.cholet.fr



Musée d'Art Cholet



Entrez dans l'interaction

Direction de la Communication - Cholet, Ville et Agglomération - Photo: Fabrice Audio - © Adapp Paris, 2025 - septembre 2025

musees.cholet.fr



CHOlet[®]
agglomération